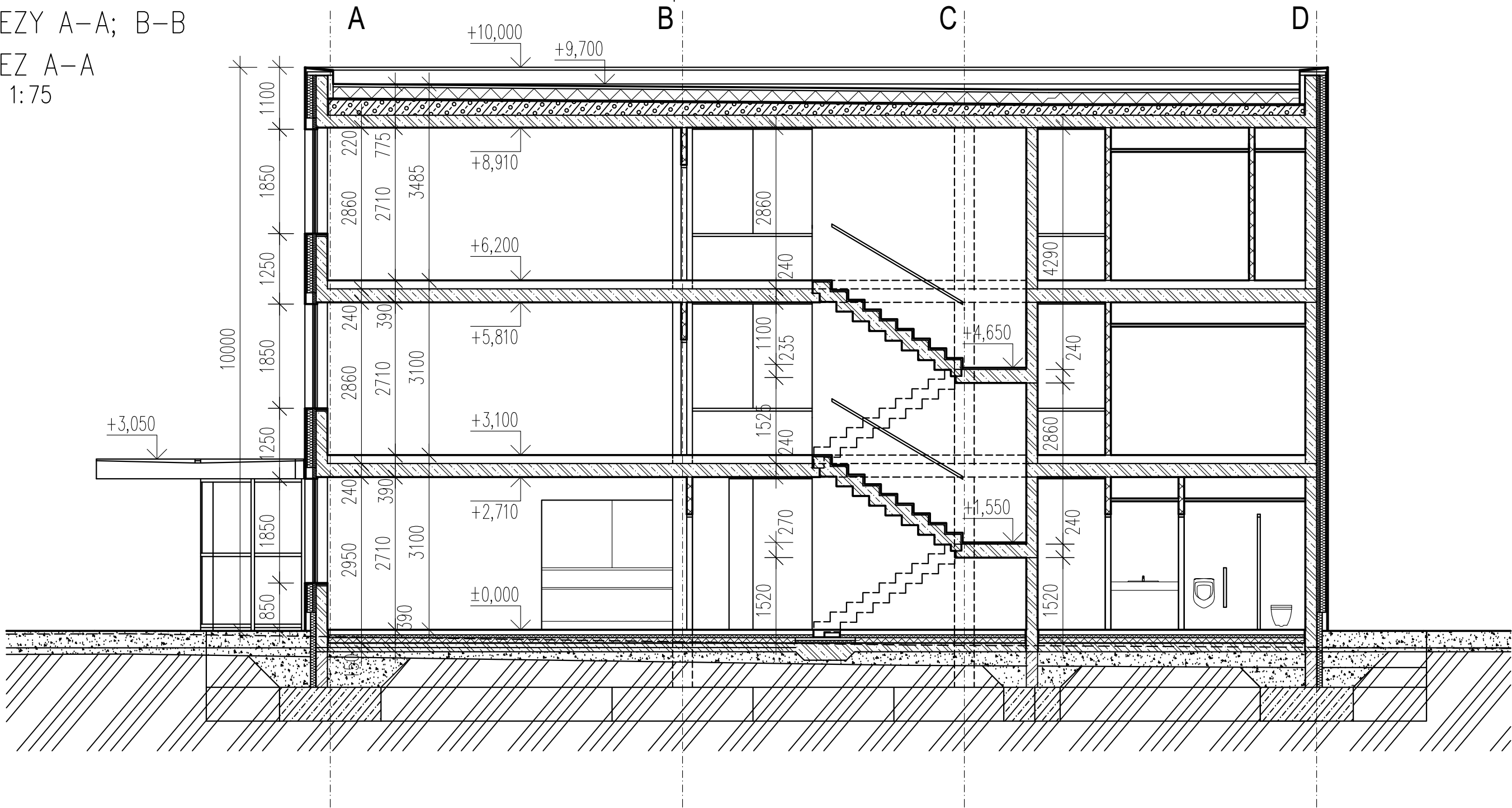
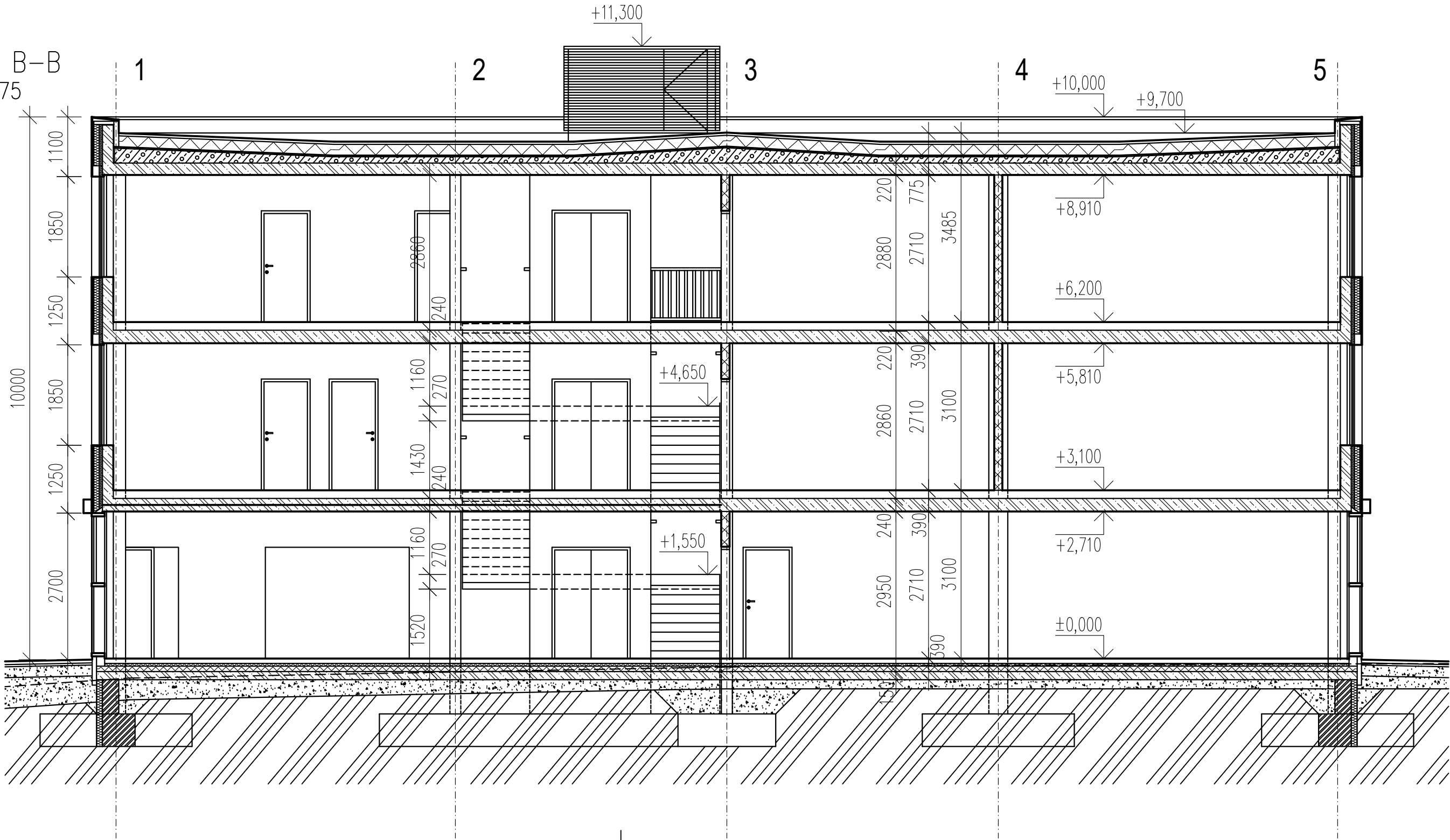


ŘEZY A-A; B-B
ŘEZ A-A
M 1:75



ŘEZ B-B
M 1:75



- LEGENDA MATERIÁLŮ
- NOSNÉ ŽELEZOBETONOVÉ KONSTRUKCE
 - DĚLÍCÍ NENOSNÉ KONSTRUKCE
 - LEHČENÝ BETON
 - ZHUTNĚNÝ NÁSYP
 - PŮVODNÍ ROSTLÁ ZEMINA
 - TEPELNÁ IZOLACE
 - TEPELNÁ IZOLACE
- POZNÁMKY

+0,000 = ČISTÁ PODLAHA V 1.NP
KÓTY V MILIMETRECH, VEŠKERÉ ROZMĚRY OVĚŘIT NA STAVBĚ

DRUH PRÁCE	DIPLOMOVÁ PRÁCE	<div><div><div>T</div><div>VYŠKOLNÍ FAKULTA TECHNICKÁ UNIVERZITA V BRNĚ</div></div></div>	
VYPRACOVAL	Bc. David Vašátko		
VEDOUČÍ PRÁCE	Ing. František Gírgle, Ph.D.		
NÁZEV PRÁCE	VYUŽITÍ KOMPOZITNÍCH MATERIÁLŮ PŘI NÁVRHU BETONOVÝCH KONSTRUKCÍ		
NÁZEV VÝKRESU	ŘEZY A-A; B-B	DATUM	1.2022
		FORMÁT	4 x A4
		MĚŘÍTKO	1:75
		NÁZEV PŘÍLOHY	P1
		ČÍSLO VÝKRESU	04